

# おひさま

平成29年度  
尾張旭市立本地原小学校  
**第3学年**  
**学年だより**  
**7月号**

いよいよ1学期も最後の月となります。進級当初に比べると、子どもたちは「もっと〇〇したい」という思いをもち、一人一人が自分の目標に向かって努力したり、友達と力を合わせて活動したりできるようになってきました。残り1か月、夏休みを前に、子どもたちがさらに成長できるよう、しっかりと指導をしていきたいと思っております。ご協力、よろしくお願いいたします。

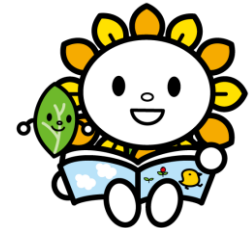
## 7月の予定

- 1日(土)～7日(金) 子ども図工展  
スカイワードあさひ【1～3年生】
- 4日(火) 5日(水) 7日(金) 40分授業
- 10日(月) 児童集会 通学団会(5時間目)
- 14日(金)～19日(水) ホウセンカ持ち帰り
- 18日(火) 4時間授業 万引き防止教室(2時間目)  
学年下校(13:40頃)
- 19日(水) 4時間授業 給食最終日  
学年下校(13:40頃)
- 20日(木) 1学期終業式 大掃除  
一斉下校(11:15頃)



## 夏休み以降の予定

- 7月21日(金) 24(月)～28(金)  
プール開放
- 8月1日(火) 出校日 学年下校(10:15頃)
- 8月17日(木) 出校日 学年下校(10:15頃)
- 9月1日(金) 2学期始業式
- 9月4日(月) 給食開始



## 水泳の授業について～お願い～

- 天候が心配な場合も、プールカードと水泳の用意を持たせてください。  
プールカードに体温等を記入・押印されている場合のみ入水できます。
- 電話連絡では入水できませんので、あらかじめご了承ください。



## お願い・お知らせ

- ☆**ホウセンカ**…理科の学習で育てている「ホウセンカ」を持ち帰り、夏休みにも継続して観察します。  
申し訳ありませんが、保護者の方にお持ち帰りをお願いします。7月14日(金)～19日(水)
- ☆**ノート**…算数ノートの残りのページが少なくなりました。2冊目からは、同じ形式のノートをご家庭で用意してください。ノートがなくなる前をお願いします。国語、漢字、社会ノートについても同様です。
- ☆**上ぐつ**…かかとを踏んでいる子が見られます。「サイズが合わず、履けない。」という声も聞かれます。体育館シューズも同じように、気が付いたらきつくなっていることがあるようです。お子さんと相談しながら、買い換えや交換をお願いします。学校では、きちんと履く習慣がつけられるよう声を掛けています。ご協力、よろしくお願いいたします。